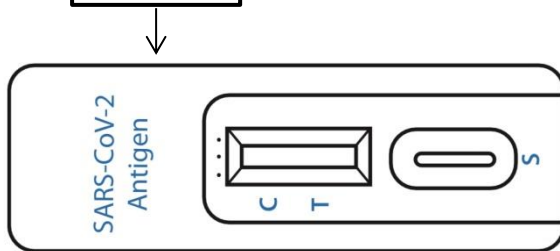


Kurzanleitung zur Durchführung von Selbsttests auf SARS-CoV-2 in Schulen

1. Schritt: Hände desinfizieren (30 Sekunden)



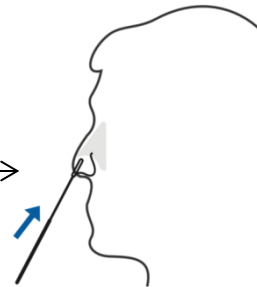
2. Schritt: **Testkassette** auspacken und Ablage der Testkassette auf den Tisch.



Schritt: Nasenprobe links/rechts

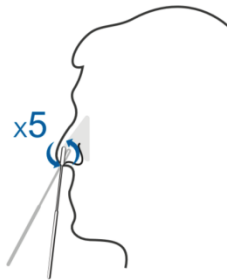
Maske kurz absetzen.

Linkes Nasenloch: Tupferstab 1,5 cm einführen

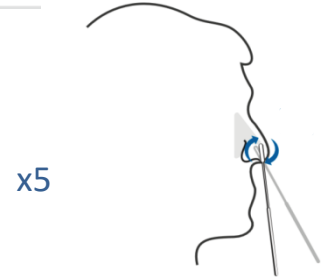


Der Tupfer muss mit der feuchten Haut in der Nase in Kontakt gebracht werden.

Linkes Nasenloch: Tupferstab langsam und fest **5-mal** gegen Naseninnenwand drehen



Wechsel in **rechtes Nasenloch** mit selbem Tupferstab: Tupferstab langsam und fest 5-mal drehen.



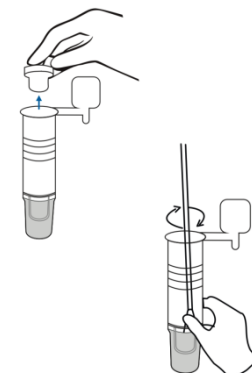
Maske wieder aufsetzen.

3. Schritt: Tupferstab in das Teströhrchen

Deckel des Teströhrchens abschrauben

und

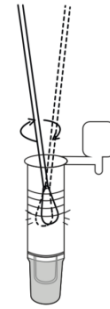
Tupferstab in die Testflüssigkeit eintauchen.



4. Schritt: Rühren und Auspressen

Tupferstab in der Flüssigkeit **15-mal umrühren** und das weiche **Röhrchen gegen den Tupferstab pressen**.
Ziel: **so viel Flüssigkeit wie möglich aus dem Tupferstab** herausholen.

- Tupferstab dann wieder aus dem Röhrchen nehmen und entsorgen –
Tupferstab wird nicht mehr benötigt.



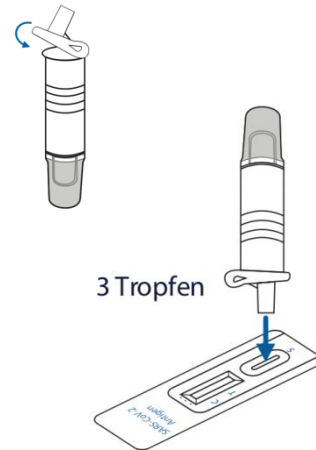
5. Schritt: Testflüssigkeit auf Testkassette geben

Teströhrchen verschließen

und

3 Tropfen der Flüssigkeit in die **Vertiefung auf der Testkassette** geben.

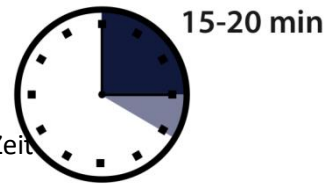
- Teströhrchen dafür ggf. nochmals etwas zusammenpressen.



6. Schritt: Wartezeit 15-20 Minuten

15-20 Minuten warten, dann Testergebnis ablesen.

- Tipp: **Stoppuhr/Alarm** oder Wecker stellen, um die richtige Zeit zum Ablesen nicht zu verpassen.



7. Schritt: Testergebnis ablesen

NEGATIVES Ergebnis

Ein Streifen bei C
C
T (kein Streifen bei T)

POSITIVES Ergebnis

Zwei Streifen
C
T (ein Streifen bei C und T)

UNGÜLTIGES Ergebnis

Kein Streifen
oder
nur ein Streifen bei T
C
T

8. Schritt: Testergebnisse ggf. dokumentieren

9. Schritt: Entsorgen der Einmalprodukte und Wischdesinfektion des Test-Arbeitsplatzes

10. Schritt: Hände zum Abschluss nochmals desinfizieren

